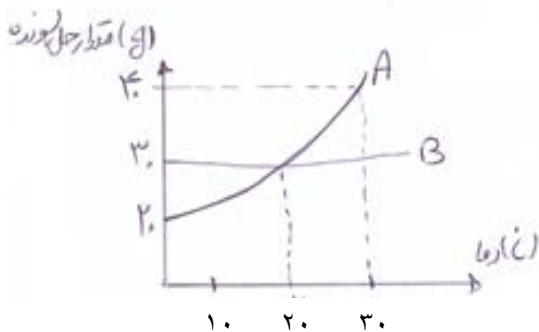


ش صندلی (ش داوطلب):
نام و نام خانوادگی:
سنوالم امتحان درس: شیمینام واحد آموزشی: دبیرستان غیردولتی دخترانه روشنگران (دوره اول)
نوبت امتحانی: نوبت دوم
نام دبیر/دبیران: خاتم شاهرخ
پایه: هشتم
سال تحصیلی: ۹۵-۹۶ساعت امتحان: ۸ صبح
وقت امتحان: ۴۵ دقیقه
تاریخ امتحان: ۹۶/۳/۶
تعداد برگ سنوالم: ۲ برگ

ردیف	سوالمات	بارم
۱	جاهای خالی را با کلمات مناسب کامل کنید؟ الف) خروج گاز و تغییر رنگ از نشانه های یک تغییر ----- به حساب می آید. ب) برای سوختن به سه ماده ----- و ----- و ----- نیاز است که به آن مثلث آتش گفته می شود.	۱
۲	درستی و نادرستی عبارات زیر را با علامت ص و غ مشخص کنید. (علت نادرستی ذکر شود) الف) سوختن چوب و پختن غذا به ترتیب گرما می گیرد و گرما از دست می دهد. ب) بار الکتریکی نسبی پروتون و الکترون یکسان است.	۰/۷۵
۳	مخلوط های زیر را با کمک چه وسیله ای می توان از یکدیگر جدا کرد؟ چربی از شیر (-----) الکل از آب (-----) آب از نفت (-----) ماسه از آب (-----)	۱
۴	با توجه به نمودار انحلال پذیری زیر به سوالمات پاسخ دهید. الف) مقدار حل شدن کدام ماده چندان به دما بستگی ندارد؟ ب) در چه دمایی، مقدار ماده حل شونده A و B در آب برابر است؟	۱



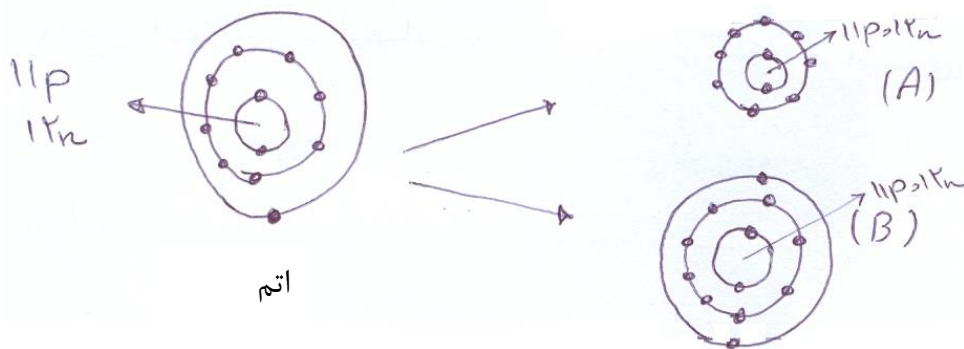
۴ ج) در دمای 30°C اگر 30 گرم نمک A در آب حل شود چه محلولی خواهیم داشت؟ (سیر نشده- سیر شده- فرا سیر شده) (با ذکر علت)

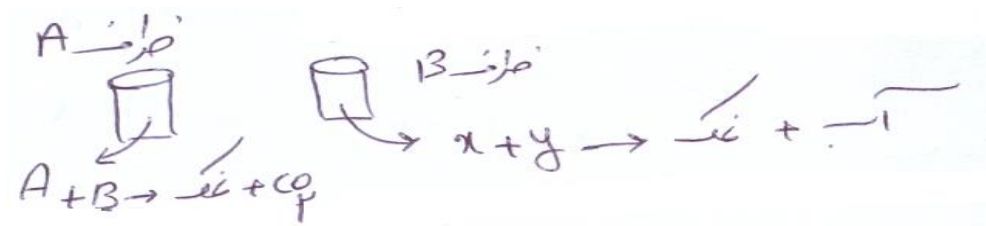
۱/۵

۵ با رسم مدل اتمی بور برای تمام عناصر زیر، نوع عنصر (فلز، نافلز، شبه فلز) را تعیین کنید؟



۶ در شکل زیر اگر اتم داده شده به یون مثبت تبدیل شود به صورت A خواهد شد یا B؟ (علت را بیان کنید) و نماد شیمیایی یون مورد نظر را بنویسید؟



بارم	سوالات	ردیف
۰/۵	<p>در کدام یک از واکنش های انجام شده درب ظرف به بیرون پرتاب می شود؟ با ذکر علت؟</p> 	۷
۰/۲۵	از بین ایزوتوپ های هیدروژن (${}^1\text{H}$, ${}^2\text{D}$, ${}^3\text{T}$) کدام ایزوتوپ رادیواکتیو (پرتوزا) است؟	۸
۰/۷۵	اگر Cd^{2+} دارای ۴۶ الکترون و ۶۴ نوترون باشد. عدد اتمی و عدد جرمی اتم Cd چند است؟ (ارائه راه حل الزامی است)	۹
	جمع کل	موفق باشید